

CATALOGUE HCCA

HAPRAX

EQUIPMENT - DIGITAL - PROJECT



HAIRAX

EQUIPMENT - DIGITAL - PROJECT





Haprax est une entreprise internationale qui officie depuis plus de 25 ans en Afrique. Elle connaît parfaitement les réalités du terrain et sait s'adapter à chaque situation. Pour satisfaire au mieux ses clients, elle dispose d'un correspondant local et dans certains pays d'une succursale. Haprax aime investir dans des nations qui lui font confiance en y installant des unités de production qui servent à former la jeunesse montante





HAPRAX

EQUIPMENT - DIGITAL - PROJECT

OFFRONS LE MEILLEUR À CEUX QUI NOUS PROTÈGENT

NOS ATOUTS

MARCHÉS

Haprax est spécialisé dans les appels d'offres gouvernementaux et les grands projets, nous respectons toutes les normes internationales en vigueur, et serons un soutien sûr pour vous aider à réussir dans toutes les étapes de votre commande

PERSONNALISATION

L'équipe de fabrication HAPRAX possède des compétences uniques en R&D. Nos nombreuses lignes de production et notre solide chaîne d'approvisionnement vous apporterons toute la satisfaction dont vous avez besoin

CONTENU

05
PROTECTION

29
VÊTEMENT

51
CHAUSSURE

59
SAC&BAGAGE

71
ACCESSOIRES

79
ÉQUIPEMENT EXTÉRIEUR

PROTECTION

- ★ TENUE ANTI-EMEUTE
- ★ SUPPORT DE PLAQUE
- ★ GILET TACTIQUE
- ★ MASQUE À GAZ
- ★ CASQUE

ÉQUIPEMENTS DE PROTECTION

L'équipe technique HAPRAX analyse avec précision les besoins, participe à la conception et garantit la norme des produits



The design of a combat ballistic helmet should ensure its ease of use together with body armor, ballistic goggles, ballistic glasses, other tactical equipment, gas masks, optical devices with active headphones or radio headset, etc. The main mass and dimensional characteristics are shown in Table 1.

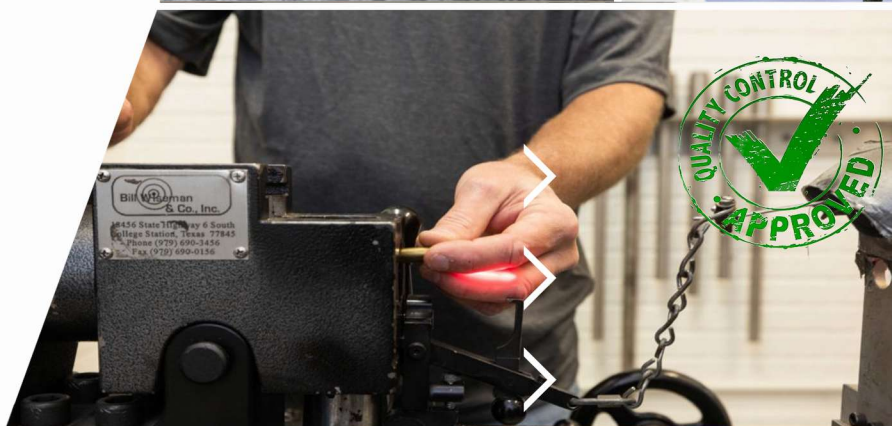
Table 1.

Size symbol ¹⁾	Head circumference, mm ²⁾	Weight max., kg ³⁾
S ⁴⁾	Less than 530 ⁵⁾	1,35 ⁶⁾
M ⁴⁾	530-550 ⁵⁾	1,45 ⁶⁾
L ⁴⁾	550-585 ⁵⁾	1,55 ⁶⁾
XL ⁴⁾	585-620 ⁵⁾	1,65 ⁶⁾

The helmet includes the following structural elements: .
 - protective shell with high trimming of the equivalent type Ops Core; .
 - energy-absorbing elements; .
 - comfort control elements (equivalent to Epic Air Pads Team Wendy); .
 - restraint system (equivalent to CAM FIT Retention Team Wendy); .
 - external mounting / guiding elements located on the protective shell of the helmet and providing attachment of additional devices (night-vision devices, lights, headphones, etc.); .

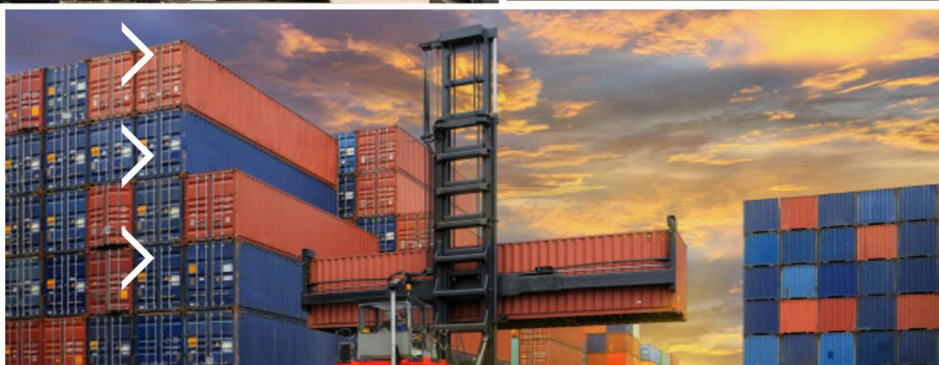
Protective properties.
 The helmet must comply with the 1st protection class according to DSTU (National Standard of

Un contrôle total depuis la matière première jusqu'à la production



Test externe Inner Lab+ la double assurance qui garantit les performances du produit

Exportation + Expédition un service global avec une livraison à 100% sécurisée





JQ-150V



Résistant aux chocs
gants (facultatif)



Conception de l'emballage
extérieur. Avec un dos,
utilisable en portage double

CARACTERISTIQUES

- ✱ Protection multifonctionnelle contre les coups, les coups de couteau, les coupures et les impacts
- ✱ La conception modulaire peut être adaptée en fonction des besoins d'utilisation
- ✱ Protection complète à 360°



Collision interne
Couche tampon



Haute résistance
attaches métalliques



Panneau anti-coup de
couteau

COULEUR

NOIR

GRIS

VERT OLIVE

Matériel	Nylon/ABS	Poids	5kg
Tissu principal	Polyester/Nylon	Force de la boucle	> 500N
Tissu auxiliaire	Suede	Force de fixation Velcro	> 7.0N / cm ³
Doublure	EVA	Résistance de la courroie de connexion	> 2000N
Attaches métalliques	Acier inoxydable	Performance	20J
Tresse en plastique	Fibre de polyester	Résistance aux chocs	120J
Zone protégée	Poitrine, abdomen, aine dos bras jambes	Absorption d'énergie	100J
Taille	Taille unique (M/L/XL) de 165 à 190 cm		


JQ-050V


COULEUR CARACTERISTIQUES

NOIR

GRIS

BLEU MARINE

VERT OLIVE

- ✱ Protection multifonctionnelle anti-coups, anti-coupure et anti-impact
- ✱ Couche protectrice EVA pour le confort et la légèreté
- ✱ Compartiments d'insertion avant et arrière indépendants. Des plaques pare balles peuvent être insérées pour rendre la protection encore plus efficace



Matériel balistique insérable



Ajustement de la taille

Collision interne
Couche tampon

Matériel	Nylon/PC	Poids	4.85kg
Tissu principal	Polyester/Nylon	Force de la boucle	> 500N
Tissu auxiliaire	Suede	Force de fixation Velcro	> 7.0N / cm ³
Doublure	EVA	Résistance de la courroie de connexion	> 2000N
Attaches métalliques	Acier inoxydable	Performance	20J
Tresse en plastique	Fibre de polyester	Résistance aux chocs	120J
Zone protégée	Poitrine, abdomen, aine dos bras jambes	Absorption d'énergie	100J
Taille	Taille unique (M/L/XL) de 165 à 190 cm	classe de protection (facultatif)	NIJ IIIA, III, IV



JQ-100



COULEUR

NOIR

BLEU MARINE

VERT OLIVE

GRIS

CARACTERISTIQUES

- ✱ Protection multifonctionnelle contre les coups, les coups de couteau, les coupures ainsi que les impacts
- ✱ Couche protectrice en EVA pour le confort et la légèreté
- ✱ Poche frontale sur la poitrine pour talkie-walkie avec cordon multifonctionnel



Couche de rembourrage en EVA



Ajustement lombaires

Matériel	Nylon/PC	Poids	4.84kg
Tissu principal	Polyester/Nylon	Force de la boucle	> 500N
Tissu auxiliaire	Suede	Force de fixation Velcro	> 7.0N / cm ³
Doublure	EVA	Résistance de la courroie de connexion	> 2000N
Attaches métalliques	Acier inoxydable	Performance	20J
Tresse en plastique	Fibre de polyester	Résistance aux chocs	120J
Zone protégée	Poitrine, abdomen, aine dos bras jambes	Absorption d'énergie	100J
Taille	Taille unique (M/L/XL) de 165 à 190 cm		



HJ-001

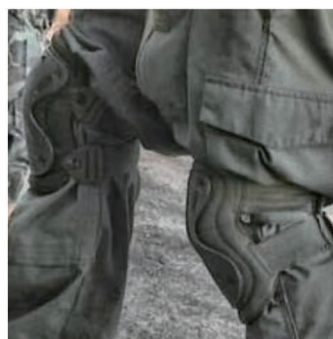


CARACTERISTIQUES

- * Mise en place et retrait rapide
- * Prévention durable contre les collisions
- * Design ergonomique
- * Maille respirante et très confortable

Matériel

PVC/TPU+EVA



COULEUR

NOIR

KAKI

VERT OLIVE

HJ-002



CARACTERISTIQUES

- * Large zone de protection
- * Mise en place et retrait rapide

Matériel

PVC/TPU+EVA



COULEUR

NOIR

KAKI

VERT OLIVE

HJ - 003

- * La structure en nid d'abeille améliore la résistance à l'usure
- * Forte flexibilité, utilisé uniquement pour les tenues de combat



HJ - 004

- * Résistance à l'usure
- * Utilisé uniquement pour les tenues de combat





JR-001

NOIR

BLANC

KAKI

CAMOUFLAGE



JR-003A

NOIR

BLANC

KAKI

CAMOUFLAGE



JR-003B

NOIR

BLANC

KAKI

CAMOUFLAGE



JR-003C

NOIR

BLANC

KAKI

CAMOUFLAGE



JR-046

NOIR

BLANC

KAKI

CAMOUFLAGE



JR-201

NOIR

BLANC

KAKI

CAMOUFLAGE

**JR-018****COULEUR**

NOIR

KAKI

BLANC

**WF-101****COULEUR**

NOIR

KAKI

BLANC

WF-102**COULEUR**

NOIR

KAKI

BLANC





WF-203D



Combinaisons modulaires

CARACTERISTIQUES

- * les 4 poches d'attache MOLLE peuvent être librement démontées et assemblées
- * La personnalisation modulaire améliore l'efficacité de l'utilisation du gilet
- * Le système MOLLE améliore la durabilité et la résistance des divers accessoires
- * Les bretelles et la taille peuvent être ajustées facilement afin de s'adapter aux nombreuses morphologie
- * Rembourrage intérieur en mesh pour une meilleure circulation de l'air pendant les activités en extérieur
- * Les poches internes peuvent contenir des plaques pare-balles ou des inserts pare-balles

COLOR

NOIR

VERT OLIVE

KAKI

Matériel

500D/1000D Nylon

Taille

Ajustable

Poids

1.85kg/lb(without plate/insert)

Degré de protection

NIJ IIIA-IV(Support de plaque ou d'insert)

composition des accessoires

1 x Plaque d'extension pour 3 chargeurs et 3 porte-chargeurs, 2 x Porte-chargeurs pour fusil double, 1 x Sac à outils, 1 x Plaque d'extension pour système MOLLE



MG-008D



Matériel	500D/1000D Nylon	Poids	1.3kg±0.05kg
composition des accessoires	1x3+3 pochettes magazines	Taille	Ajustable
Degré de protection	NIJ IIIA-IV (Support de plaque ou d'insert)		



COLOR

NOIR

VERT OLIVE

KAKI

MULTICAM
NOIR

MULTICAM

CARACTERISTIQUES

- ★ **Fait pour durer** - Fabriqué en nylon de haute qualité de 500 deniers avec des points d'ancrage renforcés par des coutures robustes aux points de tension clé, ce gilet tactique est robuste et fiable, il est prêt à affronter n'importe quel combat
- ★ **Entièrement réglable** - Le cummerbund, la sangle interne de la taille et la sangle d'épaule sont réglables. Ce gilet tactique conviendra à une taille de 31" à 49"
Veuillez noter cette information importante
- ★ **POLYVALENT** - Le gilet MOLLE est doté de sangles PALS à l'extérieur qui permettent une fixation modulaire et leur personnalisation. Deux zones de boucles à l'avant et à l'arrière pour fixer les identifiants ainsi que les écussons
- ★ **Confort** - L'intérieur du gilet est doublé d'un matériau doux et épais pour assurer une ventilation et un confort optimal. Le coussinet d'épaule rembourré peut soulager la pression sur l'épaule
- ★ **Design technique** - Guides pour fil, antenne ou tuyau d'hydratation. Poignée de traction à l'arrière. Poches intégrées à l'avant et à l'arrière. Le cummerbund avec poche latérale est amovible, il permet de porter le gilet sans celui-ci



WF-203D



WF-205



MG-202A



JQ-166



MG-V420B



JR-200B

**JR-006****COULEUR**

NOIR

VERT OLIVE

KAKI

MULTICAM
NOIR**MULTICAM****CARACTERISTIQUES**

- ★ **[POLYVALENCE]** Convient du S-XXL pour les hommes. Un gilet tactique polyvalent pour la sécurité de la police militaire, l'airsoft, etc.
- ★ **[PERSONNALISATION MODULAIRE]** L'extérieur du gilet est recouvert de MOLLE pour une personnalisation modulaire, avec une boucle en sangle molle à l'avant et à l'arrière, disponible pour l'identification ainsi que les patches
- ★ **[AJUSTABLE]** Tour de taille réglable de 76 cm à 152 cm.
Les bretelles et la taille peuvent être ajustées via la boucle pour s'adapter facilement à la plupart des physionomies
- ★ **[Grande protection et respirabilité]** La doublure épaisse en flanelle composite offrira une protection efficace tout en la laissant confortable et respirante
- ★ **[DURABLE et léger]** Confectionné en tissu Oxford 600D, solidement armé, une forte capacité de résistance à l'usure pour une construction légère

**Matériel**

600D Polyester/500D Nylon

Taille

Ajustable

Poids

0.9kg±0.05kg

Degré de protection

NIJ IIIA-IV((Support de plaque ou d'insert)

Poche externe pour insérer des plaques de protection (les plaques ne sont pas incluses)



Accepte des plaques jusqu'à 26 x 31 cm (non incluses)

Idem pour les panneaux avant et arrière

MULTICAM**SNACAM****JM-015B****MG-202C****WF-203D**



JQ-048



JQ-048E



JQ-048F

CARACTERISTIQUES

- ★ **[POLYVALENCE]** Convient du S-XXL pour les hommes. Un gilet tactique polyvalent pour les jeux d'airsoft, de paintball et de cosplay, etc.
- ★ **[PERSONNALISATION MODULAIRE]** L'extérieur du gilet est recouvert de MOLLE pour une personnalisation modulaire, avec une boucle en sangle molle à l'avant et à l'arrière, disponible pour l'identification ainsi que les écussons
- ★ **[AJUSTABLE]** Tour de taille réglable de 76 cm à 152 cm
Les bretelles et la taille peuvent être ajustées via la boucle pour s'adapter facilement à la plupart des physiologies
- ★ **[Grande protection et respirabilité]** La doublure épaisse en flanelle composite offrira une protection efficace tout en la garantissant confortable et respirante
- ★ **[DURABLE et léger]** Confectionné en tissu Oxford 600D, solidement armée, une forte capacité de résistance à l'usure pour une construction légère

COULEUR

NOIR

VERT OLIVE

KAKI

DURAFLEX

MULTICAM

SNACAM®

MULTICAM
NOIR

MULTICAM

Matériel

600D Polyester/500D Nylon

Taille

Ajustable

Poids

1.8kg/lb(sans
plaque/insert)

Degré de protection

NIJ IIIA(support
de plaque)composition des
accessoires1x3 pochettes pour chargeurs, 2x pochettes pour chargeurs de fusil,
1x sac à outils et 1x poche poitrine

**JR-049B****JR-010F****JR-010****JR-049****JR-010E**

COULEUR

NOIR

VERT OLIVE

KAKI

CAMOUFLAGE

**JR-037****JR-037D****JR-040A****JR-038****JR-043****JR-040C****JR-040D**

**JR-045B****COULEUR**

NOIR

VERT OLIVE

KAKI

CAMOUFLAGE

**JR-021C****COULEUR**

NOIR

VERT OLIVE

KAKI

CAMOUFLAGE

**JR-450****COULEUR**

NOIR

VERT OLIVE

KAKI

CAMOUFLAGE

**JR-039****COULEUR**

NOIR

VERT OLIVE

KAKI

CAMOUFLAGE

**JR-012D****COULEUR**

NOIR

VERT OLIVE

KAKI

CAMOUFLAGE

**JR-026****COULEUR**

NOIR

VERT OLIVE

KAKI

CAMOUFLAGE

**JR-020B****COULEUR**

NOIR

VERT OLIVE

KAKI

CAMOUFLAGE

**JR-020A****COULEUR**

NOIR

VERT OLIVE

KAKI

CAMOUFLAGE

**JR-041****COULEUR**

NOIR

VERT OLIVE

KAKI

CAMOUFLAGE



JQ-300B



CARACTERISTIQUES

- ✱ Les épaules et la taille ajustées peuvent convenir à la plupart des morphologies
- ✱ Le système MOLLE flexible permet d'ajouter du matériel et des outils supplémentaires
- ✱ Équipé de patins de tir antidérapants pour réduire la force de l'impact
- ✱ Grande capacité pour adaptation de pochettes amovibles
- ✱ Design et accessoires pratiques avec ceinture pour pistolet
- ✱ Le maillage interne peut inclure une assistance à la ventilation par aspiration

COULEUR    

NOIR

VERT OLIVE

KAKI

1 TAPIS DE TIR ANTIDÉRAPANT



2 SUPPORT DE CARTOUCHES DE FUSIL DE CHASSE



3 SUPPORT DE CHARGEUR DE PISTOLET



4 POCHETTES POUR CHARGEURS DE FUSILS

Matériel

Mesh+500D/1000D Nylon

Taille

Ajustable

Poids

1.7kg

composition des accessoires

Tapis de tir antidérapant, porte-coque pour fusil de chasse, pochette utilitaire pour pistolet Mag M16/M4, pochette pour accessoires de ceinture de pistolet

**JQ-121****COULEUR**

NOIR

VERT OLIVE

KAKI

CAMOUFLAGE

**JQ-113****COULEUR**

NOIR

VERT OLIVE

KAKI

CAMOUFLAGE

**JQ-054****COULEUR**

NOIR

VERT OLIVE

KAKI

CAMOUFLAGE

**JQ-114****COULEUR**

NOIR

VERT OLIVE

KAKI

CAMOUFLAGE

**JQ-300C****COULEUR**

NOIR

VERT OLIVE

KAKI

CAMOUFLAGE

**JQ-300****COULEUR**

NOIR

VERT OLIVE

KAKI

CAMOUFLAGE

**JQ-162****COULEUR**

NOIR

VERT OLIVE

KAKI

CAMOUFLAGE

**JQ-162C****COULEUR**

NOIR

VERT OLIVE

KAKI

CAMOUFLAGE

**JQ-119B****COULEUR**

NOIR

VERT OLIVE

KAKI

CAMOUFLAGE

**JQ-043****COULEUR**

NOIR

VERT OLIVE

KAKI

CAMOUFLAGE

**JQ-162B****COULEUR**

NOIR

VERT OLIVE

KAKI

CAMOUFLAGE

**JQ-119****COULEUR**

NOIR

VERT OLIVE

KAKI

CAMOUFLAGE

**JQ-164****COULEUR**

NOIR

VERT OLIVE

KAKI

CAMOUFLAGE

**JQ-163****COULEUR**

NOIR

VERT OLIVE

KAKI

CAMOUFLAGE

**JQ-135****COULEUR**

NOIR

VERT OLIVE

KAKI

CAMOUFLAGE

**JQ-046B****COULEUR**

NOIR

VERT OLIVE

KAKI

CAMOUFLAGE

**JQ-172****COULEUR**

NOIR

VERT OLIVE

KAKI

CAMOUFLAGE

GM-002

CARACTERISTIQUES

- ★ Filtration trois couches à faible résistance
- ★ Caoutchouc naturel, résistant à la déformation et aux allergies
- ★ Design ergonomique
- ★ Bonne étanchéité à l'air et agréable à porter
- ★ Visibilité à 180°

Matériel	Caoutchouc
Boîtier	Charbon actif
Performance de filtration de la fumée et de la poussière	$\geq 99\%$
Transmission du brouillard d'huile	$\leq 0.005\%$
Temps anti-chlorure d'hydrogène	Moins de 30 min (30 L/min, 1,5 mg/humidité relative 50-80 %)
Fuite	< 0.05
Poids	1kg \pm 0.1kg



GM-003

CARACTERISTIQUES

- ★ Filtration trois couches à faible résistance
- ★ Caoutchouc naturel, résistant à la déformation et aux allergies
- ★ Design ergonomique
- ★ Bonne étanchéité à l'air et agréable à porter

Matériel	Caoutchouc
Boîtier	Charbon actif
Performance de filtration de la fumée et de la poussière	$\geq 99\%$
Transmission du brouillard d'huile	$\leq 0.005\%$
Temps anti-chlorure d'hydrogène	Moins de 30 min (30 L/min, 1,5 mg/humidité relative 50-80 %)
Fuite	< 0.05
Poids	1kg \pm 0.1kg





PASGT



CARACTERISTIQUES

- ★ Protection auditive complète
- ★ Casque amélioré avec système de suspension à quatre points assurant la stabilité
- ★ Le système d'absorption atténue le choc à la tête
- ★ Conception ergonomique

Matériel	PE/Aramide
Niveau de protection	NIJ IIIA
Taille	M,L
Poids	1.45kg±0.05kg

COULEUR

NOIR	COULEUR BOUE	VERT OLIVE
------	--------------	------------

WENDY



CARACTERISTIQUES

- ★ Confort et liberté de mouvement améliorés
- ★ Protection contre les impacts et les balles
- ★ Système de rétention sans boulons pour la stabilité et ajustements optimisés
- ★ Doublure en mousse personnalisable avec coussinets de confort
- ★ Rails latéraux pour casque Picatinny (permettant l'installation de larges gamme d'accessoires) Carénage NVG



Matériel	PE/Aramide
Niveau de protection	NIJ IIIA
Taille	M,L
Poids	1.4kg±0.05kg

COULEUR

NOIR	COULEUR BOUE	VERT OLIVE
------	--------------	------------

FACE MASK





MICH2000



CARACTERISTIQUES

- * Protection auditive accrue
- * Carénage NVG avant
- * Modèle tactique avec rail de guidage latéral et carénage NVG
- * Boucle à dégagement rapide facile à enfiler
- * Plateforme ergonomique et stable
- * Amélioration du confort, de l'équilibre et du stress

Matériel	PE/Aramide
Niveau de protection	NIJ IIIA
Taille	M,L
Poids	1.48kg±0.05kg

COULEUR

NOIR	COULEUR BOUE	VERT OLIVE
------	--------------	------------

FAST



CARACTERISTIQUES

- * Confort et liberté de mouvement améliorés
- * Protection contre les impacts et les balles
- * Dernière technologie réglable en 5 points système de harnais avec cadran verrouillable
- * Velcro supérieur pour écussons
- * Rail de guidage latéral permettant l'installation d'une large gamme d'accessoires



Matériel	PE/Aramide
Niveau de protection	NIJ IIIA
Taille	M,L
Poids	1.42kg±0.05kg

COULEUR

NOIR	COULEUR BOUE	VERT OLIVE
------	--------------	------------

CARACTERISTIQUES

- * Assemblage rapide
- * Excellente résistance aux chocs, pas facilement endommageable

Matériel	PC+PU+organic glass
Niveau de protection	NIJ IIIA
Transparence	82.4%
Convient au type de casque	

- * Fixé fermement, robuste et durable

Poids	3kg±0.05kg
Épaisseur	23mm
Taille des lunettes	360x145mm
MICH2000,PASGT FAST	



HM-R010A



CARACTERISTIQUES

- * haute capacité anti-impact et forte résistance aux vibrations
- * coussin intérieur extraordinairement confortable avec une couche qui absorbe l'impact
- * Masque ouvert et fermé pour une protection accrue du visage
- * Ajout d'un cadre métallique supplémentaire pour le masque afin de renforcer la résistance à l'impact

Matériel

ABS+PC+
Metal+EVA

Couleur

Noir

Poids

1.73kg±0.05kg

HM-R010



HM-R006





ED-108

CARACTERISTIQUES

- ✱ Haute résistance aux chocs et aux balles
- ✱ Equipé d'une fenêtre d'observation anti balles
- ✱ La poignée peut être personnalisée

Matériel	PE
Protection	NIJ IIIA
Taille	800*500mm
Zone protégée	0.38m ²
Observation	160*55mm
Poids	5.5kg





CARACTERISTIQUES

- ★ Protection contre les coups
- ★ Le processus de cintrage à chaud à confère au matériel une grande résilience et une dureté élevée
- ★ La conception ergonomique de la poignée améliore considérablement la prise en main

Matériel	PC
Épaisseur	3mm
Zone protégée	0.45-0.54m ²
Transparence	Environ 85%
Poids	2.85kg±0.05kg
Taille	800*500mm/ 900*600mm



ED-101

Taille	1010*570mm
Poids	3.67kg



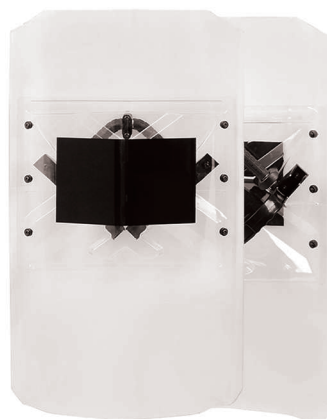
ED-106

Taille	1600*600mm
Poids	5.22kg



ED-102

Taille	1000*600mm
Poids	3.46kg



ED-107

Taille	1000*550mm
Poids	3.16kg

VETEMENTS

★ TENUES DE COMBAT

★ CHEMISES

★ VESTES

★ VETEMENTS SPECIAUX



CONTRÔLE COMPLET DE LA QUALITÉ APPROUVÉE



TISSAGE



TEINTURE



EXPÉDITION



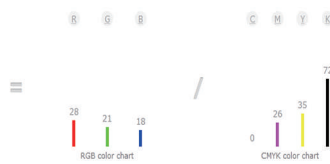
EMBALLAGE



LA CHAÎNE DE PRODUCTION À TOUS LES NIVEAUX



COULEUR 100% PERSONNALISABLE



• #48352f color description : Very dark grayish red.

#48352f Color Conversion

The hexadecimal color #48352f has RGB values of R:72, G:53, B:47 and CMYK values of C:0, M:0.26, Y:0.35, K:0.72. Its decimal value is 4732207.

Hex triplet	48352f	#48352f	CIE-LAB	24.094, 7.505, 7.08
RGB Decimal	72, 53, 47	rgb(72,53,47)	XYZ	4.459, 4.129, 3.251
RGB Percent	28.2, 20.8, 18.4	rgb(28.2%,20.8%,18.4%)	xyY	0.377, 0.349, 4.129
CMYK	0, 26, 35, 72		CIE-LCH	24.094, 10.317, 43.33
HSI	14.4°, 21, 23.3	hsi(14.4,21%,23.3%)	CIE-LUV	24.094, 11.388, 6.165
HSV (or HSB)	14.4°, 34.7, 28.2		Hunter-Lab	20.321, 3.604, 4.738
Web Safe	333333	#333333	Binary	01001000, 00110101, 00101111

PERSONNALISATION DU MOTIF CAMO

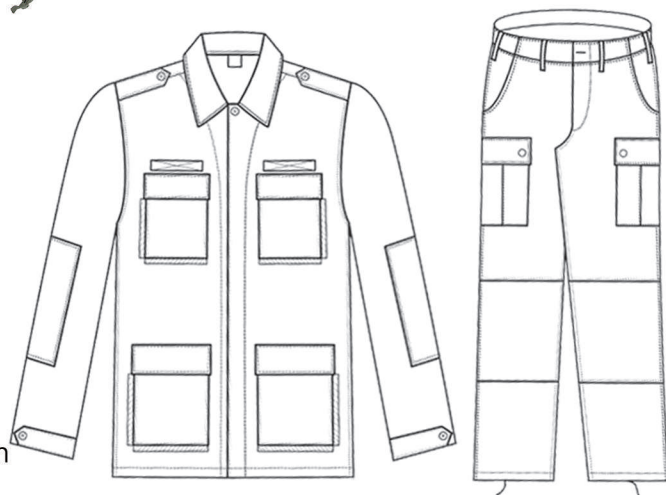


BDU-4-001



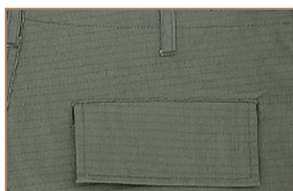
CARACTERISTIQUES

- ★ GRANDE CAPACITÉ : 4 poches utilisables pour veste et 6 poches pour pantalon
- ★ CONCEPTION DURABLE: Renfort en tissu double couche pour les coudes, les genoux et les hanches
- ★ RÉGLABLE : les poignets, la taille et les jambes du pantalon peuvent être ajustés en fonction des besoins



Matériel	Polyester/Coton Nylon/Coton
Poids	200-240GSM
Type de tissu	Anti-déchirure/sergé
Taille	XS-3XL ou personnalisé

La tenue de combat de l'armée (BDU - Battle Dress Uniform) est un uniforme tactique militaire conçu pour fournir aux soldats un ensemble pratique d'équipements. La conception et les matériaux de l'uniforme sont soigneusement étudiés pour être adaptés aux différentes situations opérationnelles

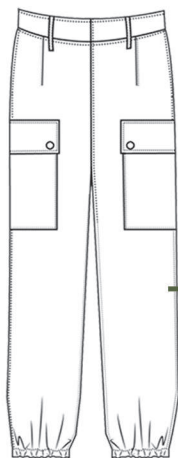


**BDU-4-020****BDU-4-031****BDU-4-022****BDU-4-028****BDU-4-013****BDU-2-005****BDU-2-004****BDU-4-032****BDU-4-033****BDU-4-029****BDU-4-031****BDU-4-030****BDU-4-033****BDU-4-011****BDU-4-015****BDU-2-004****BDU-4-024****BDU-2-008****BDU-4-007****BDU-4-006**

FU-001A



DESSIN



PRODUIT FINI

HISTOIRE DE L'UNIFORME F1

L'uniforme français, initialement connu sous le nom de F1, est issu de la modernisation de l'uniforme de l'armée française. Il a été introduit dans le cadre d'une réforme visant à créer des uniformes plus adaptés aux exigences de combat modernes, subissant ensuite diverses améliorations pour répondre aux différentes missions



Col à revers



Poches zippées



Bouton d'ajustement



Renfort
double couche

FU-001H



FU-001I



FU-001N



FU-001M



FU-001O





UNIFORME F1

Matériel	Polyester/Coton Nylon/Coton
Poids	200-240GSM
Type de tissu	Rip-stop/Sergé/Chevrons
Taille	XS-3XL ou personnalisée

CARACTERISTIQUES

- ✱ CONCEPTION PRATIQUE: 2 poches verticales supérieures fermées par fermeture éclair + 2 poches avant inférieures plus pratiques pour prendre ou déposer des objets
- ✱ ERGONOMIQUE : Le bas du chemisier des deux côtés et les ouvertures du pantalon peuvent s'ajuster à l'aide d'un élastique
- ✱ DOUBLE RENFORT : La partie du coude et du genou est renforcée par 2 couches de tissu
- ✱ AJUSTABLE : Fermeture des poignets par bouton ou velcro ajustable

FU-001B



FU-001C



FU-001D



FU-001E



FU-001G



FU-001R



FU-001J



FU-001Q



FU-001S

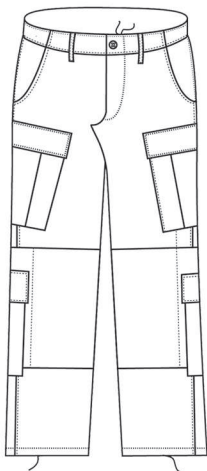
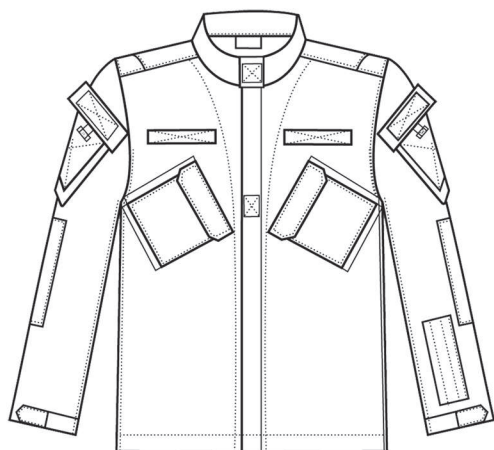


FU-001K





ACU-001A



col montant



Poche diagonale

ACU-001K

UNIFORME DE COMBAT DE L'ARMÉE (ACU)

Material	Polyester/Cotton Nylon/Cotton
Weight	200-240GSM
Fabric type	Rip-stop/Twill
Size	XS-3XL or customization



APERCU

L'ACU (Army Combat Uniform) est l'uniforme de combat standard de l'armée américaine, conçu pour la polyvalence dans les environnements urbains, désertiques et forestiers. Il offre une fonctionnalité améliorée et une adaptabilité, s'ajustant facilement aux différentes conditions.

ACU-001Y



ACU-001JA



ACU-001JB

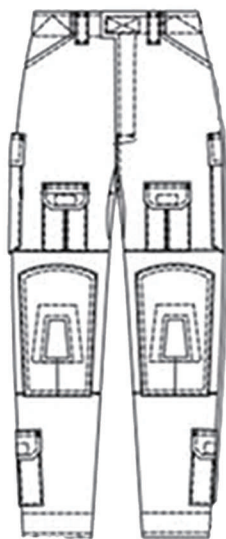


**ACU-001F****ACU-001D****ACU-001R****ACU-001Z****ACU-001P****ACU-001O****ACU-006****ACU-001I****ACU-001H****ACU-001B****ACU-001E****ACU-001S****ACU-001T**

CARACTERISTIQUES

- ★CONCEPTION POLYVALENTE: Combine un revers traditionnel et un col mandarin pour une protection améliorée contre les intempéries et assure une compatibilité avec les gilets pare-balles
- ★FLEXIBLE ET PRATIQUE : 2 poches diagonales et manches avec fermetures auto-agrippantes avec accès facile et sécurisé
- ★DOUBLE PROTECTION : Patte avec fermeture éclair + Velcro et rabat pour fermeture
- ★PROTECTION DE RENFORT : Poches intégrées sur le pantalon et les manches avec un rembourrage supplémentaire
- ★GRANDE CAPACITÉ : 12 poches pouvant transporter de nombreux objets lors des activités en plein air
- ★CONCEPTION AJUSTABLE : L'ouverture des poignets et du pantalon peut être ajustée en fonction de la forme du corps

WF-001



Tissu tissé

Polyester/Coton Nylon/Coton

Poids

200-240GSM

Type de tissu tissé

Anti-déchirure/sergé

Taille

XS-3XL ou personnalisée

Tissu tricoté

Coton/Polyester/Nylon+Spandex



CARACTERISTIQUES

- ✱ CONCEPTION ADAPTEE: Col montant et cou avec fermeture éclair + fermeture velcro
- ✱ GRANDE CAPACITÉ : Les poches multifonctionnelles peuvent être polyvalentes pour transporter des objets
- ✱ FORTE PROTECTION : Coudières et genouillères pour la protection (à acheter séparément)
- ✱ VENTILATION : Le tissu tricoté est plus confortable et très respirant

WF-005



WF-003





WF-004



WF-002



WF-007



WF-008



WF-009



WF-011



WF-010



WF-013





LF-004



Matériel

T/R(Polyester+Viscose)T/C(Polyester+Coton)

Couleur

Personnalisable

Type de tissu

Résistant à l'usure/résistant aux rides

Taille

S-4XL

CARACTERISTIQUES

- ★ Une conception de col pliant rehaussant l'esthétique générale avec des lignes épurées et une grande finesse
- ★ L'avant est d'un aspect élégant avec une série de boutons, incarnant une fusion harmonieuse pratique et efficace
- ★ Le tissu d'un éclat brillant est difficilement froissable. Il préserve longtemps sa douceur et son aspect impeccable

LF-001



LF-002



LF-003



STL-001



STL-002



STL-003



STL-004





TL-001



Matériel

Polyester/Coton Nylon/Coton

Poids

160-210GSM

Type de tissu

Anti-déchirure/sergé

Taille

XS-3XL ou personnalisée

CARACTERISTIQUES

- ✱ La fermeture à glissière dissimulée à l'avant inclut une fausse patte de boutonnage qui garantit un aspect impeccable
- ✱ Des boutons ajustables aux poignets assurent un confort optimal
- ✱ Les coudes renforcés offrent une durabilité accrue
- ✱ Le design classique avec boutons sur la patte est simple et élégant
- ✱ Les collets cachés maintiennent le col et assurent un style soigné
- ✱ Deux poches de poitrine zippées offrent un rangement sécurisé pour les accessoires

TL-002



TL-003



T-S001



T-S003



T-S002





TL-004



CARACTERISTIQUES

- * Panneau en mesh sous les bras pour une ventilation améliorée
- * Manches coupées en raglan pour une mobilité accrue
- * Col doublé en mesh pour prévenir l'abrasion
- * Poches pour coussins de coude
- * Poignets ajustables avec bande auto-agrippante
- * Avant-bras résistants à l'abrasion

Tissu

Tissu tissé + tissu tricoté

Poids

210-230GSM (personnalisation)

Type de tissu

Respirable/Hygroscopique

Taille

XS-3XL ou personnalisée

Poche zippée
cachée

Coutures plates

Protège la peau
des frottements

TL-005



CARACTERISTIQUES

- * Le tissu tricoté recouvre les parties du corps pour un confort amélioré
- * Conception réglable du brassard plus conviviale
- * Le bras comporte deux poches dissimulées

Tissu

Tissu tissé + tissu tricoté

Poids

210-230GSM (personnalisation)

Type de tissu

Respirable/Hygroscopique

Taille

XS-3XL ou personnalisée





TS-004



CARACTERISTIQUES

- ✳ Idéal pour les forces tactiques, militaires et policières
- ✳ Poche sur la manche gauche
- ✳ Panneau velcro sur chaque manche



Le bras comporte deux poches intégrées



Tissu respirant



Coutures plates

Tissu	Tricot
Couleur	Couleur unie (personnalisable)
Type de tissu	Doux pour la peau/élastique
Taille	XS-3XL ou personnalisable

TS-005



CARACTERISTIQUES

- ✳ Panneau en mesh sous les bras pour une meilleure ventilation
- ✳ Manches raglan pour une meilleure mobilité
- ✳ Col doublé en maille pour éviter l'abrasion

Tissu	Tissu tissé + tissu tricoté
Poids	210-230GSM(Personnalisable)
Type de tissu	Respirable/Hygroscopique
Taille	XS-3XL ou personnalisable

**T-S006****CARACTERISTIQUES**

- ✱ Design du col en fil, flexible et confortable
- ✱ Fabriqué dans un tissu respirant et doux, assurant un confort durable
- ✱ Divers styles de cols et de manches adaptés pour des occasions diverses
- ✱ Divers motifs d'impression pour donner une touche personnelle

Tissu

Tissu tissé + tissu tricoté

Poids

210-230GSM (personnalisable)

Type de tissu

Respirable/Hygroscopique

Taille

XS-3XL ou personnalisable

T-S007



P-L001



CARACTERISTIQUES

- ✱ Fermeture à glissière dissimulée à l'avant incluant une patte de boutonnage factice pour un aspect impeccable
- ✱ Boutons ajustables aux poignets assurant un confort optimal
- ✱ Coudes renforcés pour une durabilité accrue
- ✱ Design classique avec boutons sur la patte, simple et élégant
- ✱ Col caché maintenant la tenue pour un style épuré
- ✱ Deux poches poitrine zippées offrant un rangement sécurisé pour les accessoires

Tissu	Polyester/Coton
Type de tissu	Séchage rapide/Anti-rides
Poids	180-260GSM (personnalisable)
Taille	XS-3XL ou personnalisable



Style tactique



Poche à stylo



Conception en revers

P-S001





M65-001



Matériel	Polyester/Coton Nylon/Coton
Poids	200-240GSM
Type de tissu	Anti-déchirure/sergé
Taille	XS-3XL ou personnalisable
Doublure	Coton/Polaire

CARACTERISTIQUES

- ★ CLASSIQUE : Style militaire originaire des États-Unis
- ★ GRANDE CAPACITÉ : 4 poches frontales pour transporter plus d'articles
- ★ MULTIFONCTIONNEL : Col double et poignets réglables
- ★ COUPE-VENT : Fermeture par zip et bouton-pression sur la patte
- ★ UNIVERSEL : La doublure est détachable pour les 4 saisons



M65-005



M65-009



M65-002



**M65-020****M65-019****M65-022****M65-021****M65-023****M65-022****M65-021****M65-018****M65-014****M65-013****FJ-001****FJ-002****FJ-003**

Combinaison

CA - 001



CA - 002



CA - 003



CA - 004



CA - 005



CA - 006



Combinaison ignifuge

FU-001



FU-002



FU-003



Matériel

Aramide/Viscose/Coton

Poids

180-260GSM

Type de tissu

Sergé

Taille

XS-3XL ou personnalisable

CARACTERISTIQUES

- ★ Tissu ignifuge permanent
- ★ Performances ignifuges adaptées aux normes européennes
- ★ Bande réfléchissante à haute visibilité
- ★ Triple avantages: imperméable, isolant et respirant

Combinaison Ghillie

FW - 001



WF - 002





Imperméable

RC - 001

RC - 004

RC - 005

RC - 006

RC - 007

RC - 008

RC - 009

RC - 010



RC - 011

RC - 012

RC - 013

RC - 014

RC - 015

RC - 016

RC - 018

RC - 019



Pull-over

MY - 001

MY - 002

MY - 003

MY - 005

MY - 006

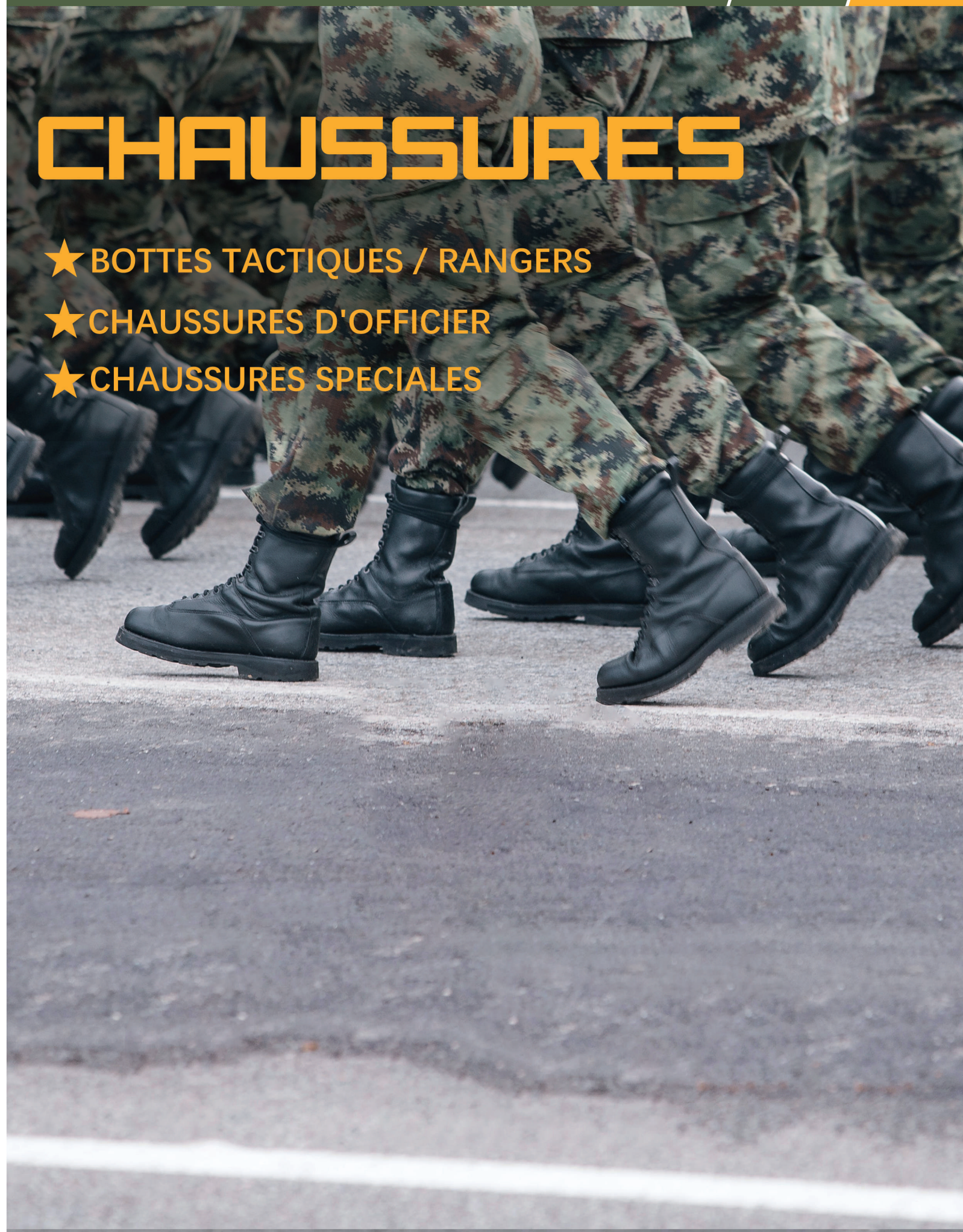


CHAUSSURES

★ BOTTES TACTIQUES / RANGERS

★ CHAUSSURES D'OFFICIER

★ CHAUSSURES SPECIALES





10 ANS DE R&D

SERVICE D'ÉCHANTILLONNAGE

ET PERSONNALISATION GARANTIE



SPECIALISE DANS LA PRODUCTION DE
CHAUSSURES MILITAIRES
CAPACITE DE PRODUCTION QUOTIDIENNE
MOYENNE DE 5000 PAIRES +





JQ-038



CARACTERISTIQUES

- ✱ Lacets en nylon résistant à la déchirure
- ✱ Côté avec fermeture à glissière pour un enfilage et un retrait plus pratique
- ✱ Renfort au niveau des orteils et du talon pour une protection efficace des pieds
- ✱ Semelle de type Panama améliore le confort et l'accumulation de boue
- ✱ Les semelles vulcanisées des bottes militaires améliorent considérablement la durabilité et la durée de vie des brodequins

Matériel	Cuir
Semelle extérieure	Caoutchouc
Technologie	Vulcanisation
Taille européenne	36-46 taille UE



JQ-052



JQ-026B



JQ-025



JQ-028A



JQ-054



CARACTERISTIQUES

- ★ La conception spéciale à la cheville offre un soutien solide
- ★ La semelle en caoutchouc de style Panama présente une robuste résistance à l'usure et une excellente performance antidérapante
- ★ Lacets ajustables pour s'adapter à différentes largeurs de pieds
- ★ Utilisation de la technologie d'amorti ou d'absorption des chocs pour réduire l'impact sur les pieds
- ★ Le mélange de cuir et de toile Oxford augmente la flexibilité et la légèreté des bottes

Matériau supérieur

Cuir véritable + Oxford

Matériau de la semelle

Caoutchouc

Matériau de doublure

Oxford(Nylon/Polyester)

Taille UE

38-47



JQ-026C



JQ-032



JQ-031A



JQ-031F



JQ-037C



JQ-031D



JQ-033D



JQ-037B

**JQ-037E****JQ-037F****JQ-025A****JQ-028B****JQ-033B****JQ-028G****JQ-055**

**JQ-037E****CARACTERISTIQUES**

- ✱ Semelle intermédiaire durable pour réduire la fatigue des pieds
- ✱ Amorti supérieur et retour d'énergie élevé
- ✱ Semelle intérieure amovible qui absorbe les chocs
- ✱ Semelle extérieure tout-terrain avec du caoutchouc de haute qualité, antidérapante et résistante à l'usure
- ✱ Embout anti-collision et talon renforcé absorbant les chocs tout en ajoutant de la stabilité et de la sécurité
- ✱ Fermeture à glissière latérale avec sangle et fermeture auto-agrippante

Matériel

Cuir + Oxford

Semelle extérieure

Caoutchouc

Technologie

Adhésive

Taille européenne

36-46 taille UE

**JQ-028D****JQ-028E****JQ-028C****JQ-028F****JQ-041****JQ-035**



JQ-031A



CARACTERISTIQUES

- * Généralement fabriquées en cuir de qualité supérieure ou en matériaux synthétiques, privilégie la durabilité tout en préservant une apparence sophistiquée
- * Le style à lacets peut être ajusté pour s'adapter aux différents types de pieds.
- * La semelle présente un motif unique pour améliorer la traction et éviter les glissades
- * La conception à bout carré améliore le confort quotidien

Matériau supérieur

cuir véritable

Matériau de doublure

Polyester

Sole material

Caoutchouc

Taille UE

38-47

JQ-031E



JQ-031F



JQ-031D



Bottes ignifuges

JQ-052F



CARACTERISTIQUES

- * Renfort au niveau des orteils et du talon pour une protection maximale
- * Fermeture à glissière des deux côtés élargissant l'ouverture de la chaussure pour un enfilage facile
- * Construction entièrement en cuir pour un confort et une élégance accrus
- * Les attaches supérieures et de la semelle intègrent la technologie Goodyear pour améliorer la durabilité des bottes
- * Fabriqué en cuir de qualité supérieure pour garantir la résistance au feu

Matériau supérieur

cuir véritable

Matériau de doublure

Polyester

Sole material

Caoutchouc

Taille UE

38-47

JQ-300F





Chaussures de sécurité

AX-004



CARACTERISTIQUES

- ✱ NORMES EUROPEENNES : Embout en acier anti-impact et anti-collision, indestructible
- ✱ SEMELLE INTERMEDIAIRE DE PROTECTION : Solide semelle intermédiaire anti-perforation
- ✱ SEMELLE EXTERIEURE ANTIDERAPANTE : Augmente les rainures antidérapantes pour assurer l'adhésion au sol

Matériel

Cuir + Oxford + Acier

Semelle extérieure

PU

Technologie

Adhésive

Taille européenne

36-46 taille UE

AX-002



AX-003



AX-001



SAC & BAGAGE

- ★ SAC TACTIQUE
- ★ SAC D'HYDRATATION
- ★ ETUI À FUSIL



"SERVICE TROIS EN UN" =

CONCEPT

Le cycle de développement des produits commence par les besoins du client et explore de nombreuses possibilités en termes de conception, de fonctionnalités et d'esthétique

BROUILLON

L'équipe HAPRAX élabore un dossier technique contenant des dessins, des spécifications, des détails de conception ainsi que des indications sur les matériaux les plus appropriés

ECHANTILLON

Grâce à une équipe cumulant plus de 15 ans d'expérience, il est possible de produire un premier échantillon dans les 48 heures suivant la conception



DESIGN + PRODUCTION + TESTS

TEST

Après de nombreuses adaptations le produit final prendra forme et pourra être fabriqué

OBJECTIF

Notre équipe de designers a pour objectif de transformer les idées immédiatement fonctionnelles

INFORMATION PRODUIT

Mode

Mode

Dimension

34 * 30 * 46

MULTICAM

YKK

DURAFLEX
RUGGED, COME & EXPLORE BETTER

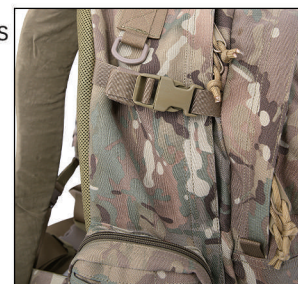


JW-100B



CARACTERISTIQUES

- * Matériau de haute résistance capable de supporter des charges importantes
- * Compartiment raisonnable pour une grande capacité
- * Double tirette de fermeture éclair pour une plus grande durabilité
- * La boucle peut sécuriser les objets à l'intérieur du sac à dos
- * La technologie de découpe au laser permet une conception légère
- * Le rembourrage dorsal et la sangle thoracique peuvent réduire le poids et l'impact du sac à dos



URAFLEX **YKK** **MULTICAM** **SNACAM**

Matériel

Nylon 500D/1000D
600D/900D/1200D/Polyester

Dimension

20"x14"x12"

Volume

50L

Poids

1.5KG

COULEUR

NOIR

VERT OLIVE

KAKI

MULTICAM
NOIR

MULTICAM

CAMOUFLAGE

**JW-082****JZ-010B****JZ-005****JQ-010****JW-111****JZ-109****JW-112****JW-043C**

**JW-030****JQ-030****JQ-030A****JQ-270B****JW-100D****JW-134****JW-029A****JW-100B****JZ-067**

**JW-029****JR-023****JT-002****JW-029P****JW-113****JW-135**

**JW-110****JW-103****JW-104****JW-119****JW-016E****JW-106B****JZ-115****JZ-039C****JZ-036**

**JW-023****JZ-064****JZ-114****JZ-066****JZ-035B****JZ-106****JZ-065****JZ-035**

**JZ-067****JZ-034****JZ-106****JZ-065B****JZ-107****JZ-033****JZ-108****JZ-108B**



JW-001



CARACTERISTIQUES

- ✱ Système d'hydratation autonome à large ouverture qui s'intègre à un harnais de ceinture porte-charge
- ✱ Ouverture à large embouchure
- ✱ Matériau robuste et durable
- ✱ Bouchon à vis étanche
- ✱ Tube isolé
- ✱ Valve Big Bit

Matériel	Nylon 500D/1000D 600D/900D/1200D/Polyester
Volume	2.5L/3L
Vessie	TPU/EVA
Poids	0.45KG±0.05KG

JW-007



JW-012



JW-013



JW-011



JW-009B





JW-033



CARACTERISTIQUES

- ✱ Convient à plusieurs types d'armes à feu, compartiment conçu pour une grande capacité
- ✱ Le moulage dorsal épais réduit la pression
- ✱ Le système MOLLE renforce la durabilité

Matériel

Nylon 500D/1000D
600D/900D/1200D/Polyester

Taille

125X30X8CM65X27X8CM

JQ-013H



JQF-013A



JQF-013B





ACCESSOIRES

- ★ CEINTURE
- ★ GANTS
- ★ CHAPEAU
- ★ ETUI
- ★ POCHE
- ★ AUTRES



UN ENSEMBLE COMPLET D'ÉQUIPEMENTS MILITAIRES ET TACTIQUES

JQ-063



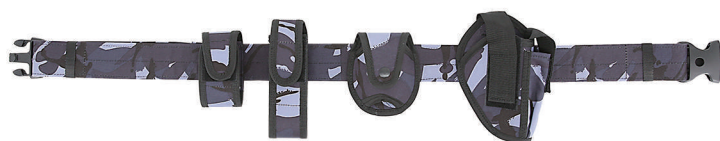
JQ-014A



JQ-014B



JQ-015



JQ-018



JQ-017



**JB-031****JB-032****JB-033****JB-034****JB-038****JB-036****JB-035****JB-037A****JB-037B****JB-037C****JB-037D****JB-037E****JB-037F****JB-038**

A



B



C

**JB-039**

**GL-001****GL-002****GL-003****GL-004****GL-005****GL-006****GL-007****GL-008****GL-009**



Matériau

Laine

Garniture

Polyester/Coton/Sans

Bord

Cuir/Polyester

Taille

52-58

CARACTERISTIQUES

- ✱ Contrôle complet de la production et de la chaîne d'approvisionnement
- ✱ Multiples choix de matières premières
- ✱ Matières douces, exquises et de qualité supérieure
- ✱ Faible QMC (quantité minimale de commande) pouvant également être personnalisable


JM-014A

JM-014B

JM-014C

JM-014D
JM-006

JM-024A
JM-024B
JM-024C
JM-024D

JM-012

JM-019A

JM-025

JM-026


**JQ-010****JQ-203****JQ-206****JQ-204****JQ-001****JQ-002****JQ-003****JQ-005****JQ-007****JQ-010A****JQ-001**

A

B

C

D

E

JQ-103**JQ-104****JQ-200**

Cordon

JQ-061



JQ-062



JQ-035



JQ-034



Chaussettes



Sabre



A



B



C



Sifflets



A



B



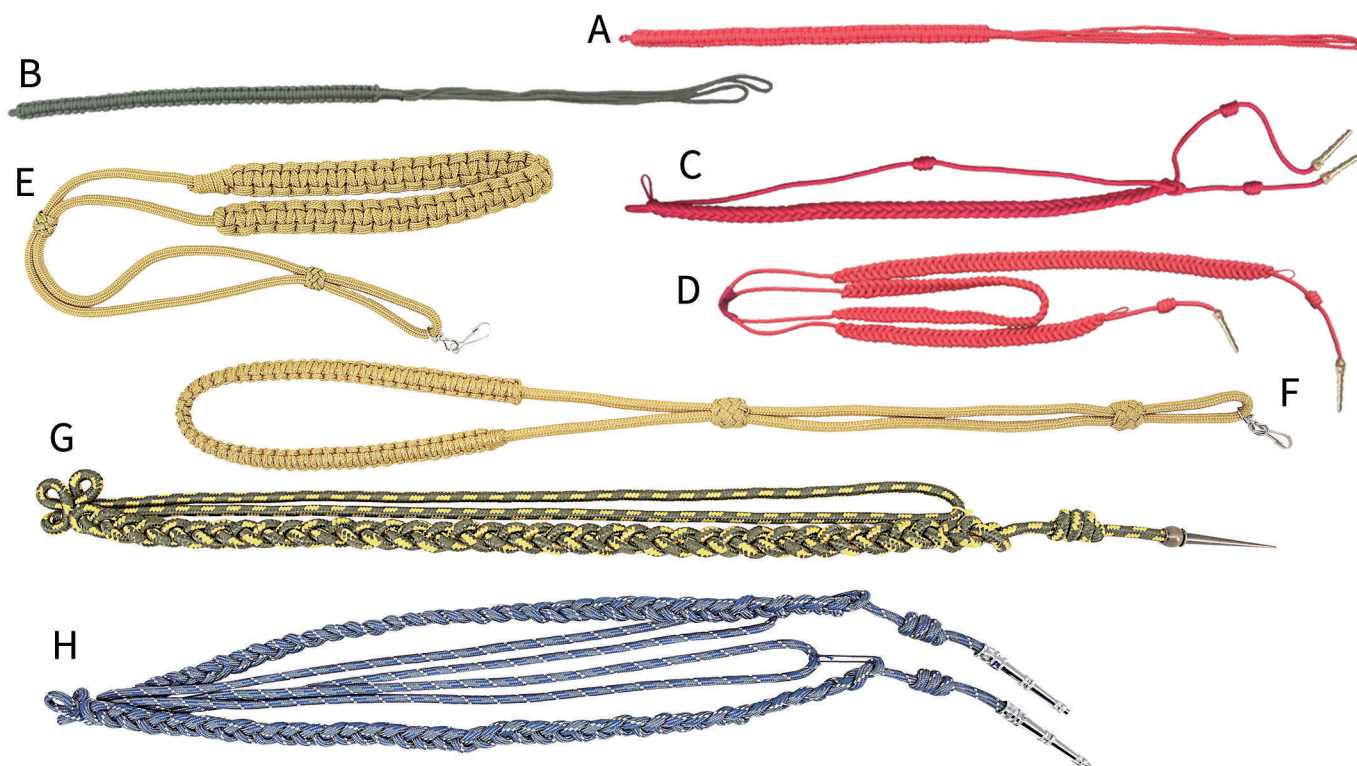
Badge



Epaulette

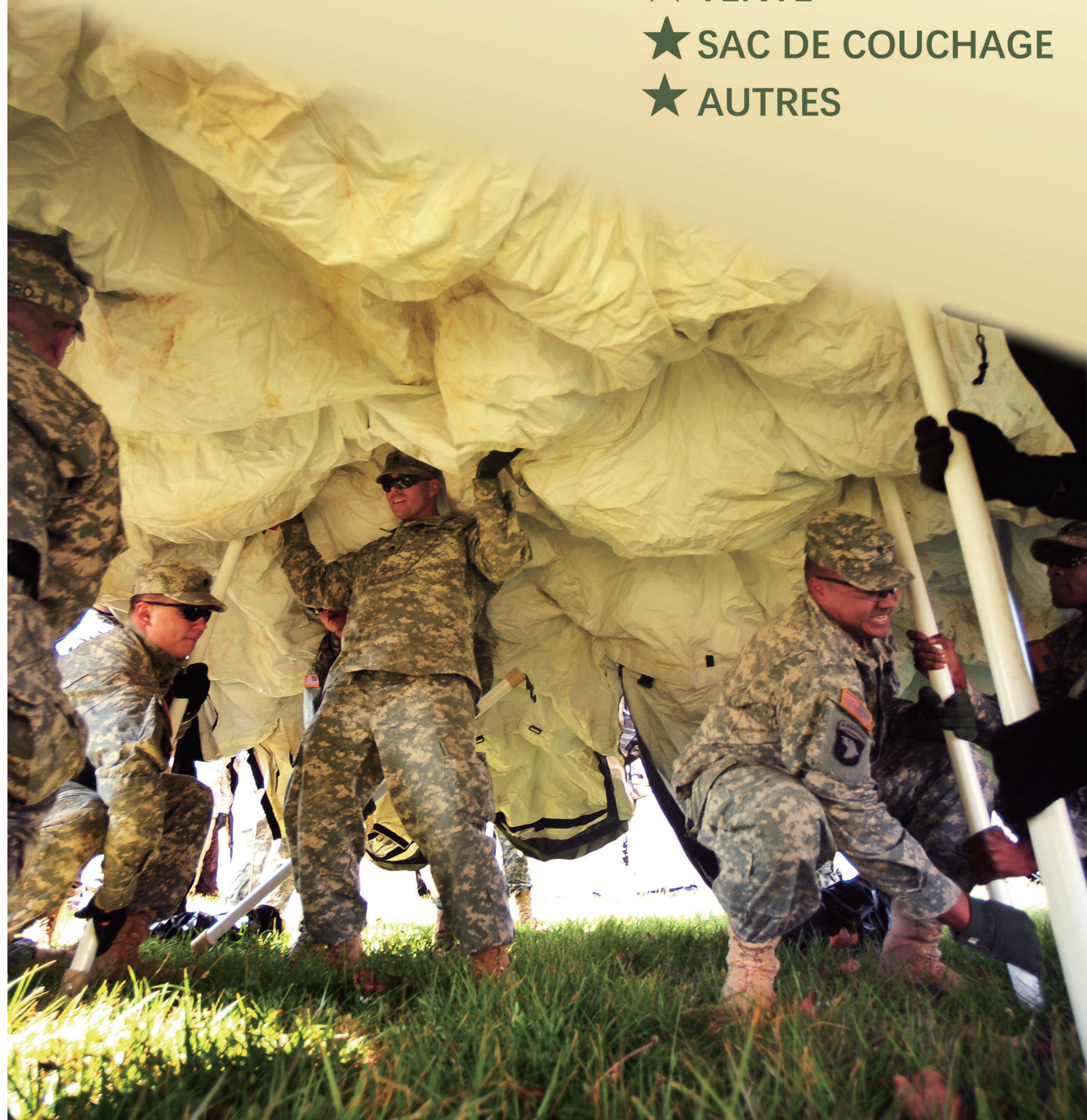


Ruban



EXTERIEUR

- ★ TENTE
- ★ SAC DE COUCHAGE
- ★ AUTRES





Tente

ZP-001


Matériel

Oxford/Toile

Capacité

40 Personnes

Tapis de sol

PVC/PE/Sans

Style

Structure des poteaux

Longueur

16m

Largeur

4.8m

Hauteur max

3.2m

Hauteur latérale

1.6m


ZP-002

20 Persons Tent

Longueur

8m

Largeur

4.8m

Hauteur max

3.2m

Hauteur latérale

1.6m


ZP-003

12 Persons Tent

Longueur

4.8m

Largeur

4.8m

Hauteur max

3.2m

Hauteur latérale

1.6m


ZP-004

20 Persons Tent

Longueur

8m

Largeur

4.8m

Hauteur max

3.2m

Hauteur latérale

1.6m


ZP-005

6 Persons Tent

Longueur

3m

Largeur

4m

Hauteur max

3.2m

Hauteur latérale

1.6m

**ZP-006**

Matériel

Oxford/Toile

Capacité

6 Personnes

Tapis de sol

PVC/PE/Sans

Style

Structure de cadre

Longueur

4m

Largeur

3m

Hauteur max

2.1m

Hauteur latérale

1.4m

ZP-007

75 Persons Tent



Longueur

15m

Largeur

10m

Hauteur max

4.5m

Hauteur latérale

2.4m

ZP-008

20 Persons Tent



Longueur

8m

Largeur

5m

Hauteur max

3.1m

Hauteur latérale

1.7m

ZP-009

20 Persons Tent



Longueur

8m

Largeur

4.8m

Hauteur max

3.2m

Hauteur latérale

1.6m

ZP-010

90 Persons Tent



Longueur

18/4m
18/5m

Largeur

10/3m
12/4m

Hauteur max

4.5/2.3m
3.9/2.5m

Hauteur latérale

2.4/1.6m
1.9/1.6m**ZP-011**

65 Persons Tent



Longueur

14m

Largeur

9m

Hauteur max

3.9m

Hauteur latérale

2m

ZP-015

25 Persons Tent



Longueur

8.5m

Largeur

6m

Hauteur max

2.8m

Hauteur latérale

2.2m

ZP-013

2 Persons Tent



Longueur

2m

Largeur

2m

Hauteur max

1.3m

ZP-014

1 Persons Tent



Longueur

2m

Largeur

0.9m

Hauteur max

0.9m

ZP-012

15 Persons Tent



Longueur

5.5m

Largeur

5.5m

Hauteur max

2.75m

ZP-016

30 Persons Tent



Longueur

10m

Largeur

6m

Hauteur max

3.1m

Hauteur latérale

1.75m



SB-001



SB-002



SB-003



SB-004



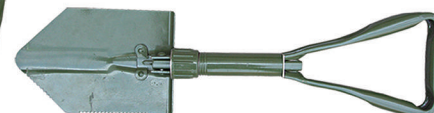
Moustiquaire

MN-001



MN-002



Lit de camping**JQ-035****Gamelles****JE-001****JE-002****JE-003****JE-004****Couverture****Pelle****Brancard****DJ-002****DJ-002****Gourdes****JV-001****JV-002****JV-003**

A close-up, high-contrast photograph of a soldier in tactical gear. The soldier is wearing a helmet with various attachments, including a night vision device and a communication system. He is holding an assault rifle, and his hand is visible on the trigger guard. The background is dark and textured.

OFFRONS LE MEILLEUR
À CEUX QUI NOUS
PROTÈGENT

HAPRAX

EQUIPMENT - DIGITAL - PROJECT

Tél: +225 07 88 11 34 63
INFO@HAPRAX.COM
ÎLOT 12 LOT 82 BIS COCODY M'BADON
BP 1448 - ABIDJAN, CÔTE D'IVOIRE

WWW.HAPRAX.COM